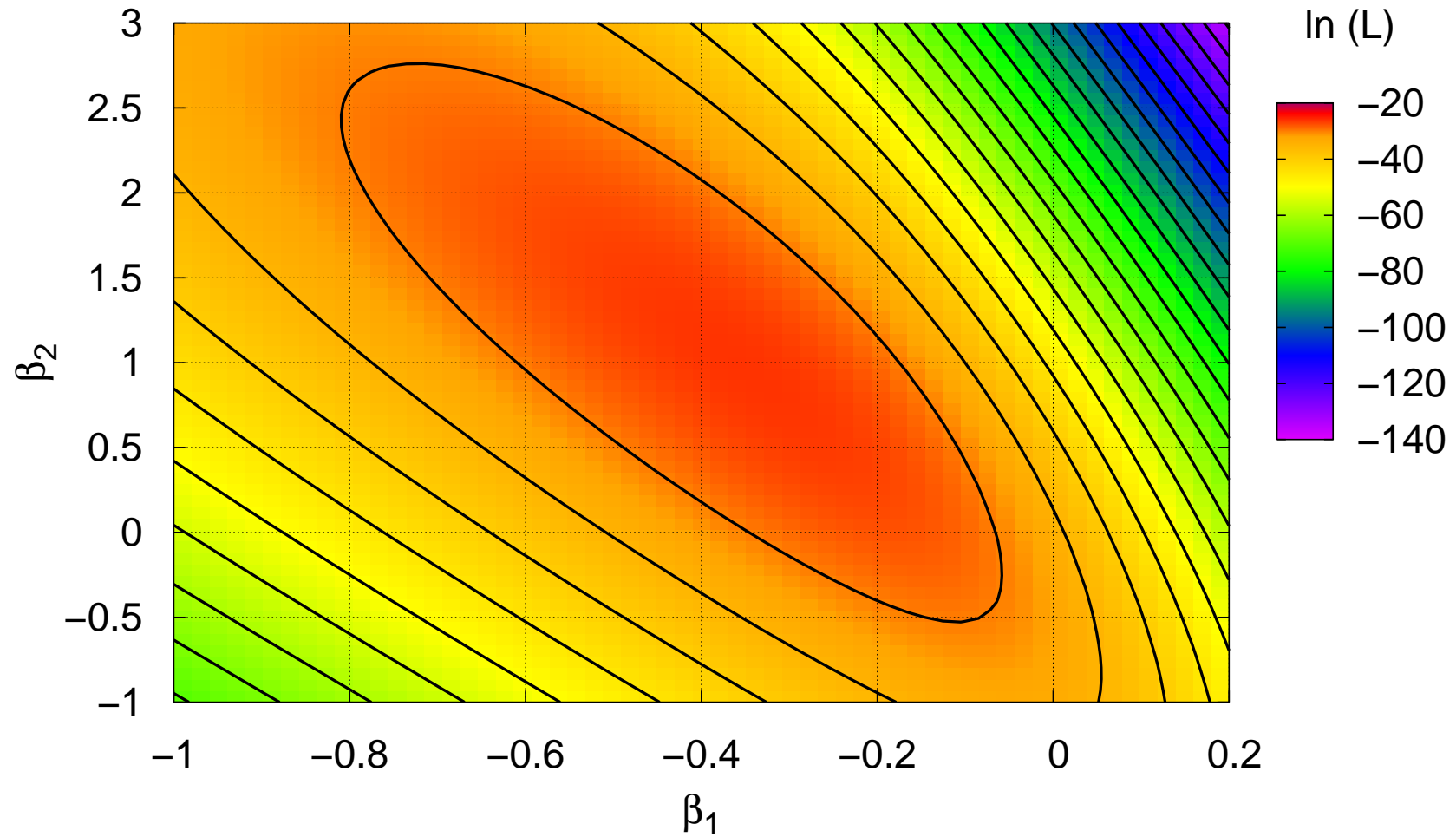
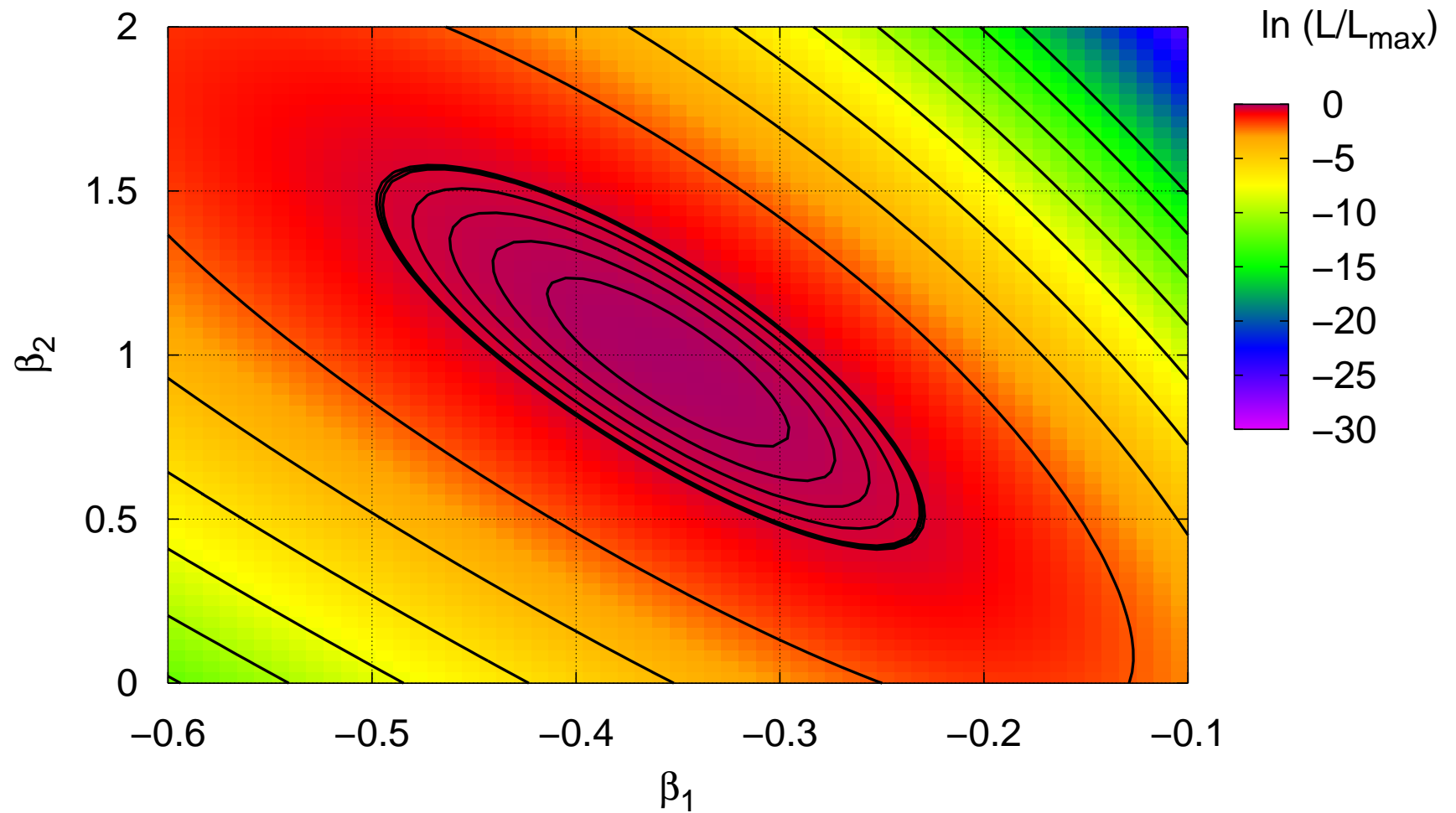


ML-Kalibrierung des Binomial-Logit-Modells



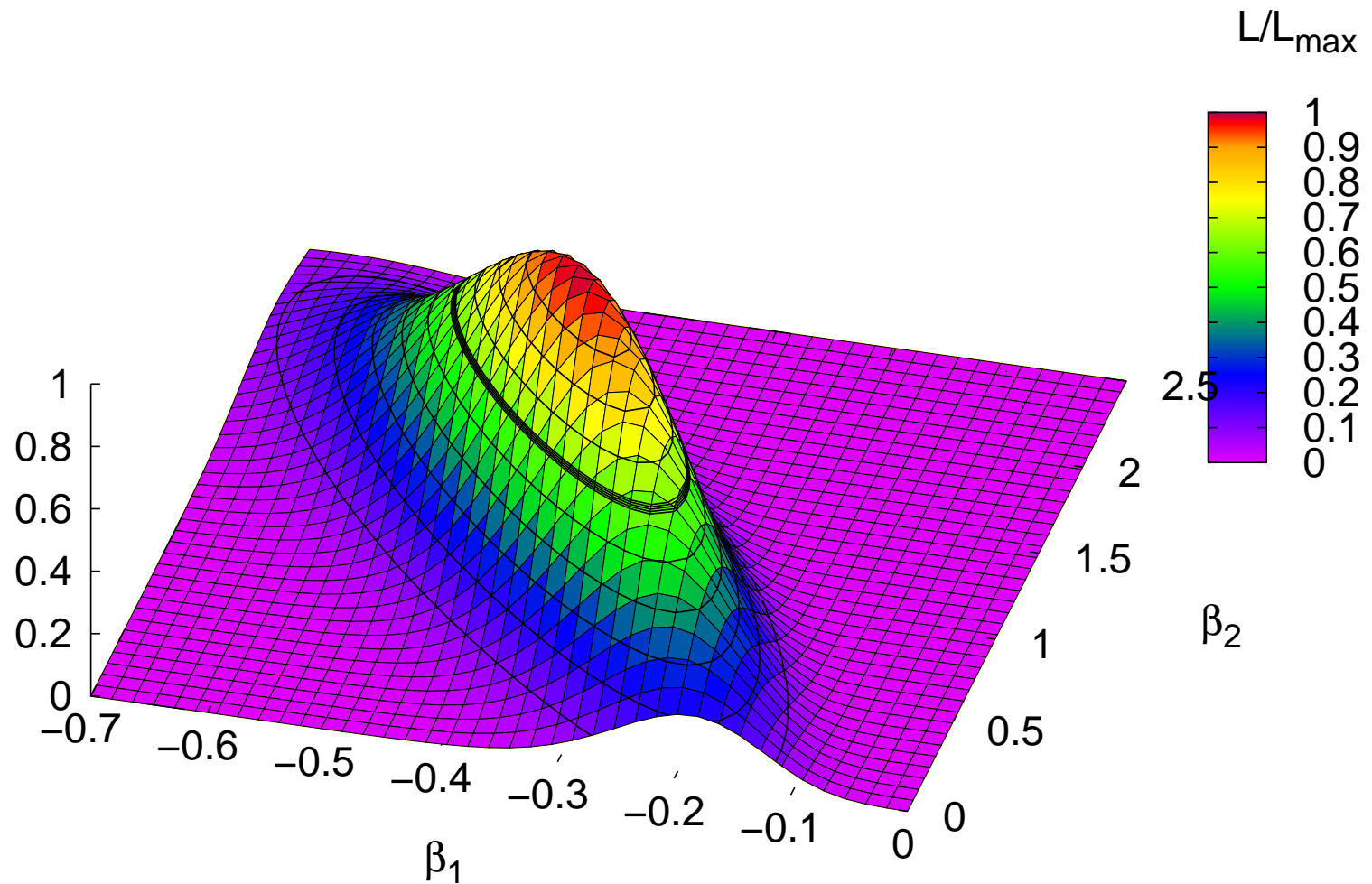
Beispiel: Verkehrsmittelwahl

ML-Kalibrierung des Binomial-Logit-Modells 2



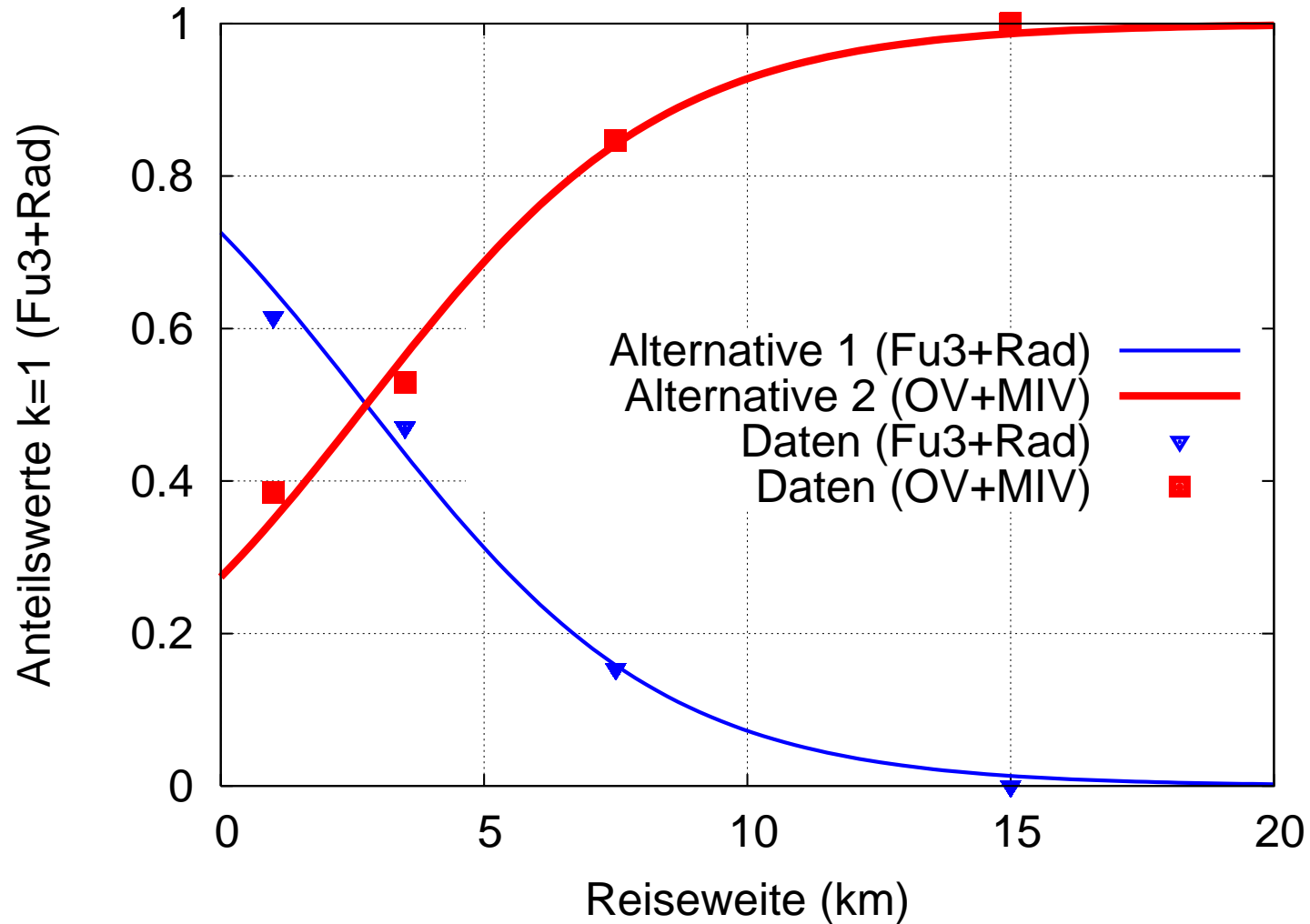
Detail; der Bereich der dichten Linien gibt die Region der Unschärfe an

ML-Kalibrierung des Binomial-Logit-Modells 3



Die Likelihood selbst, $L - L_{\max}$

Ergebnisse des Beispiels



Aussage des Logit-Modells (Kurven) und die tatsächlich beobachteten relativen Häufigkeiten in jeder Entfernungsklasse (Punkte)